

# RESIDENCIA

## ENTREGA INMEDIATA



**PIEDRA 120**  
RESIDENCIAL

A partir de  
**765m<sup>2</sup>** DE CONSTRUCCIÓN  
\$29,500,000

### DESCRIPCIÓN GENERAL

- Sala
- Comedor con Chimenea Eléctrica
- 4 Recámaras
- Gran Family Room
- Área para Tareas
- Salón de Juegos
- Bar y Cava
- 6 Lugares de Estacionamiento
- Áreas de Servicio Completas

**Como llegar:** Dirígete al sureste por Anillo Perif./Periferico Sur. continúa hacia Periferico Sur, usa el carril izquierdo para girar a la derecha hacia la vía de acceso en dirección a Periferico Norte, incorpórate a Carr. Picacho-Ajusco, continúa por Av. Paseo del Pedregal, en la rotonda, toma la 2.ª salida en dirección a Blvd de la Luz, gira a la derecha con dirección a Piedra, El destino está a la derecha.

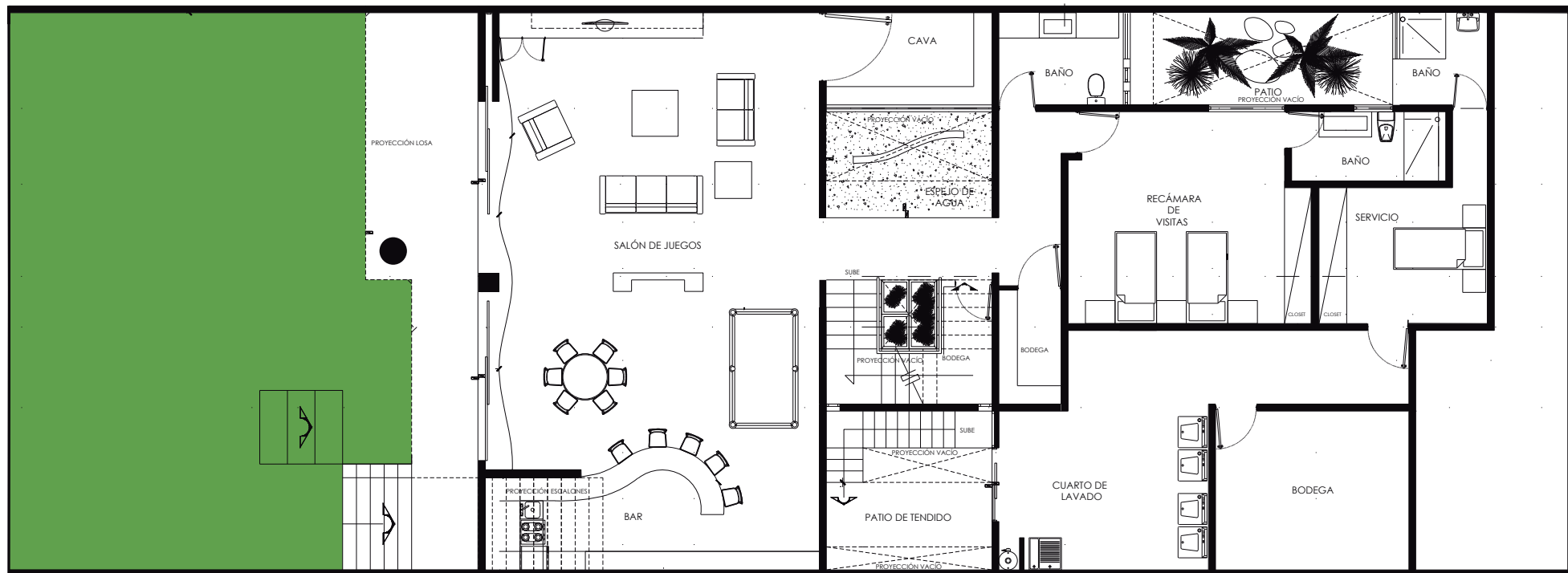
### OTROS

- Planta Generadora.
- Portón y Domos Automatizados.
- Iluminación con Tecnología LED.
- Circuito cerrado, con posibilidad de monitoreo desde Smarthphone.

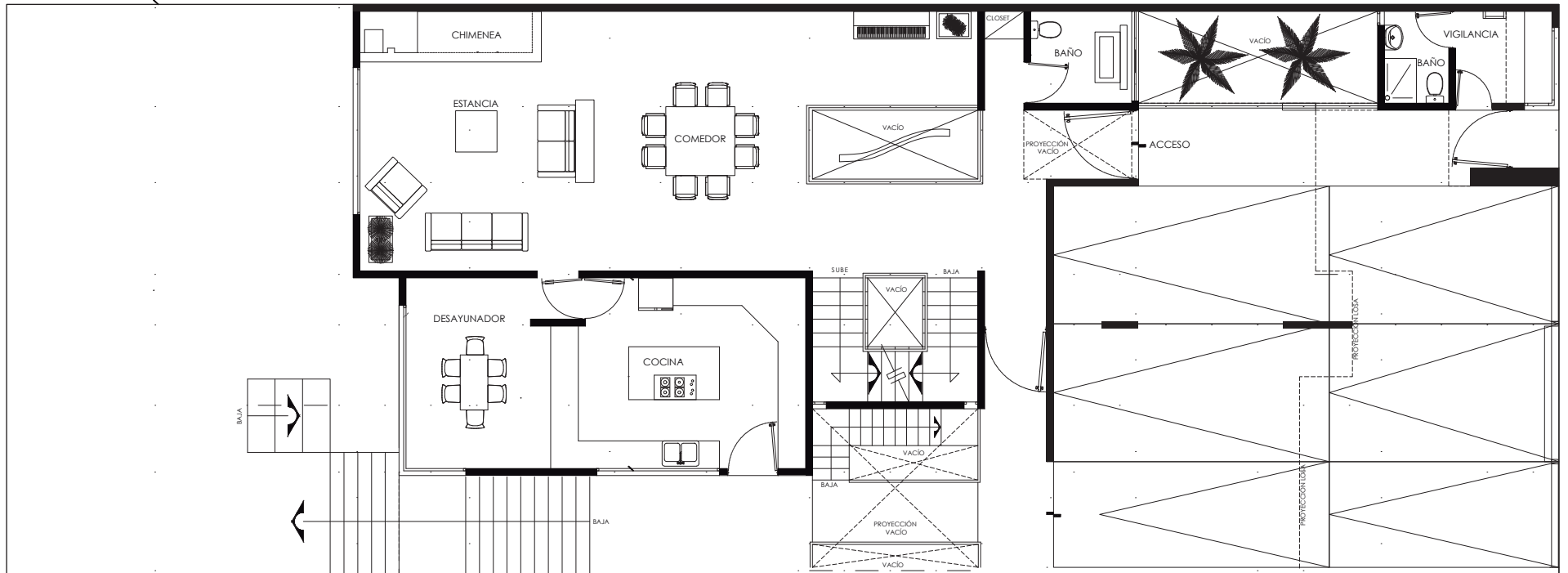
Precio sujeto a cambio sin previo aviso / Entrega Inmediata  
31-octubre-2018

# NIVEL JARDÍN

## PIEDRA RESIDENCIAL



# PLANTA BAJA PIEDRA RESIDENCIAL



# PLANTA ALTA

## PIEDRA RESIDENCIAL





1 520 2040

mexihom.com  
contacto@mexihom.com

 mexihom\_oficial

 /mexihom.desarrolladora

 mexihom\_oficial